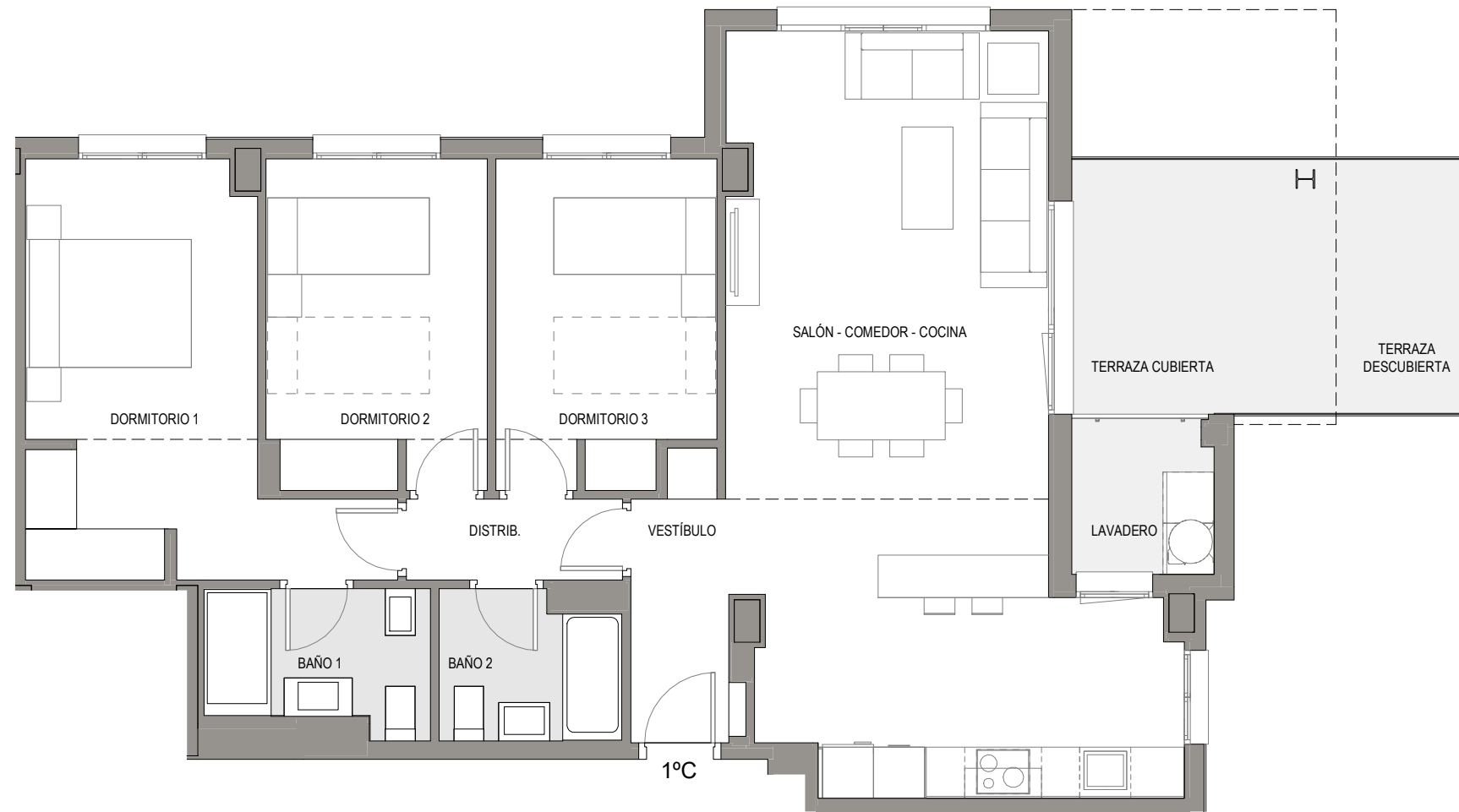
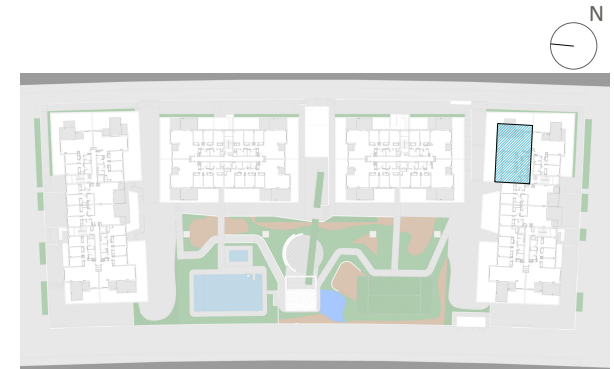


EMPLAZAMIENTO



CUADRO DE SUPERFICIES ÚTILES

Vestíbulo	3.64 m ²
Salón-Comedor-Cocina	36.13 m ²
Distribuidor	2.41 m ²
Dormitorio Principal	14.78 m ²
Dormitorio 2	10.05 m ²
Dormitorio 3	9.65 m ²
Baño Principal	4.12 m ²
Baño 2	3.55 m ²
Total Útil Interior	84.33 m²

Lavadero	3.14 m ²
Terraza Cubierta	9.30 m ²
Terraza Descubierta	4.71 m ²
Total Útil Exterior	17.15 m²

Superficie útil total	84.33 m ²
Superficie construida propia	98.60 m ²
Superficie construida con ZZCC*	112.71 m ²

Según Decreto BOJA 218/2005	
Superficie útil total	92.76 m ²
Superficie construida con ZZCC	121.55 m ²

* No se incluyen terrazas

Vivienda 023 - Portal 2 - 1º C

La información aquí contenida puede ser modificada durante el transcurso de la ejecución de la obra por exigencias técnicas y jurídicas, sin que ello implique menoscabo en el nivel global de calidades. El mobiliario, incluido el de cocina, se refleja a efectos meramente decorativos, sin que se incluya en la oferta. Los peldaños de acceso a la vivienda y salidas a patios, puede alterarse en función de la rasante de las calles y corresponde a la D.F. fijar el criterio.

